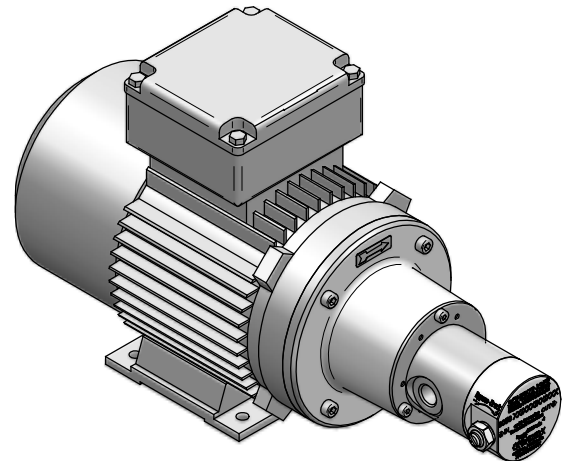


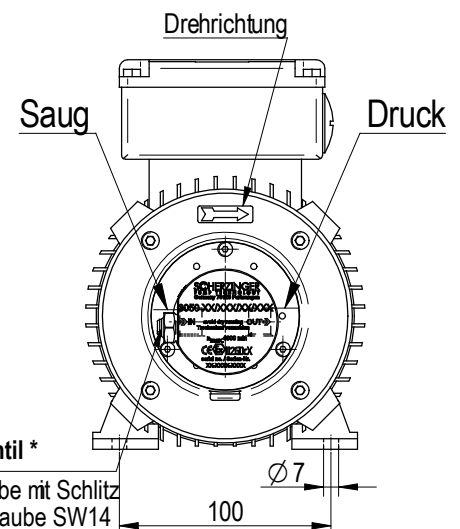
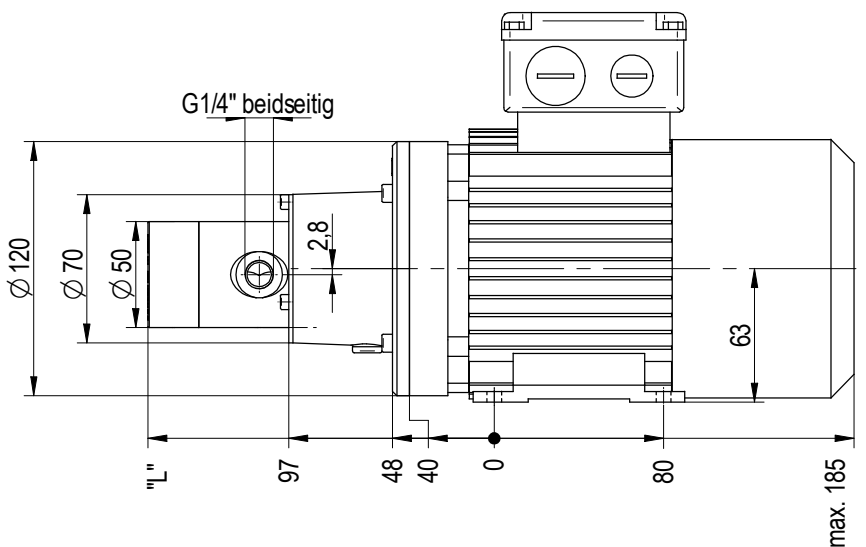
# Zahnradpumpe

**3050-110-DM-\_  
3050-110-B-DM-\_  
\_**

Motorbaugröße 63  
magnetgekuppelt



Pumpenbaulänge	" L "
ohne Bypassventil	157,5
mit Bypassventil	163,5



**Bypassventil \***  
Stellschraube mit Schlitz  
Klemmschraube SW14

\*nur in Pumpentyp 3050-110B- \_ verfügbar

		Technische Daten											
		3050-110-DM-09-6	3050-110-DM-12-6	3050-110-DM-12-4	3050-110-DM-18-4	3050-110-DM-18-2	3050-110-DM-25-2	3050-110-B-DM-09-6	3050-110-B-DM-12-6	3050-110-B-DM-12-4	3050-110-B-DM-18-4	3050-110-B-DM-18-2	3050-110-B-DM-25-2
Zahnradpumpentyp		Zahnradpumpentyp p											
Drehzahl	$n_N$ [U/min]	950	950	1400	1400	2800	2800	950	950	1400	1400	2800	2800
Förderstrom	$Q_{th}$ [L/min]	1,0	1,0	1,6	1,6	3,3	3,3	1,0	1,0	1,6	1,6	3,3	3,3
Drehstrommotor BG 63	$P_N$ [W]	90	120	120	180	180	250	90	120	120	180	180	250
Max. Eintrittsdruck	$p_{max}$ [bar]	100						100					
Min. Eintrittsdruck	$p_{min}$ [bar]	-0,9						-0,9					
Max. Nenndruckerhöhung	$\Delta p_{max}$ [bar]	12 (in Abhängigkeit der Viskosität)						12 (in Abhängigkeit der Viskosität)					
Öffnungsdruck Bypassventil	$p_b$ [bar]	/						0,5 - 8,0 oder 6,0 - 15,0					
Min. Drehzahl	$n_{min}$ [U/min]	50						50					
Max. Drehzahl	$n_{max}$ [U/min]	4000						4000					
Betriebstemperatur	$t$ [°C]	-20 - 130						-20 - 130					