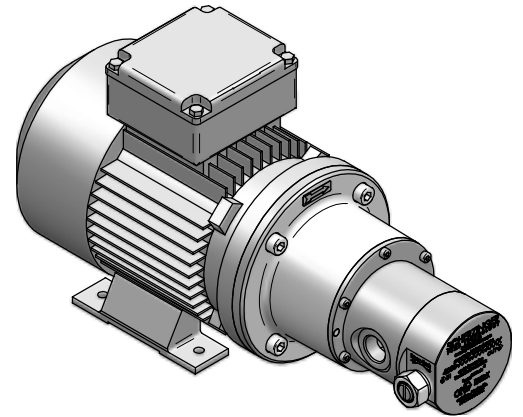


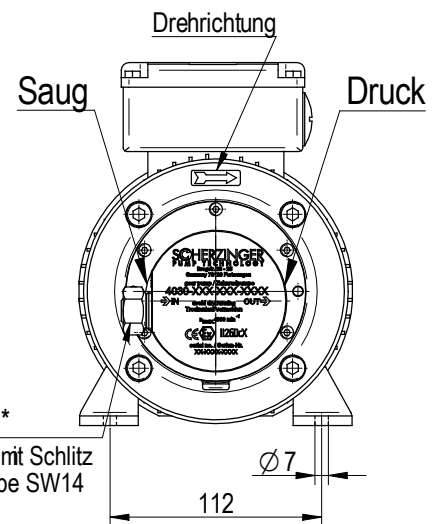
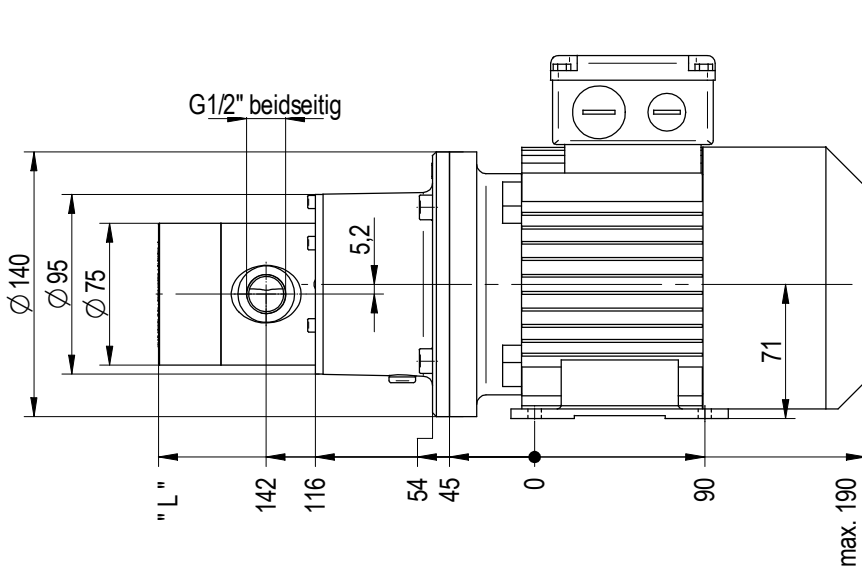
# Zahnradpumpe

**4040-280-DM-\_\_**  
**4040-280-B-DM-\_\_**

Motorbaugröße 71  
magnetgekuppelt



Pumpenbaulänge	" L "
ohne Bypassventil	196
mit Bypassventil	199



**Bypassventil \***  
Stellschraube mit Schlitz  
Klemmschraube SW14

\*nur in Pumpentyp 4040-280B - \_ verfügbar

		Technische Daten									
Zahnradpumpentyp p		4040-280-DM-25-4	4040-280-DM-25-6	4040-280-DM-37-2	4040-280-DM-37-4	4040-280-DM-55-2	4040-280-B-DM-25-4	4040-280-B-DM-25-6	4040-280-B-DM-37-2	4040-280-B-DM-37-4	4040-280-B-DM-55-2
Drehzahl	$n_N$ [U/min]	1400	950	2800	1400	2800	1400	950	2800	1400	2800
Förderstrom	$Q_{th}$ [L/min]	4,1	2,66	7,9	4,1	7,9	4,1	2,66	7,9	4,1	7,9
Drehstrommotor BG 71	$P_N$ [W]	250	250	370	370	550	250	250	370	370	550
Max. Eintrittsdruck	$p_{max.}$ [bar]	100					100				
Min. Eintrittsdruck	$p_{min.}$ [bar]	-0,9					-0,9				
Max. Nenndruckerhöhung	$\Delta p_{max.}$ [bar]	12 (in Abhängigkeit der Viskosität)					12 (in Abhängigkeit der Viskosität)				
Öffnungsdruck Bypassventil	$p_b$ [bar]	/					0,5 - 8,0 oder 6,0 -15,0				
Min. Drehzahl	$n_{min.}$ [U/min]	50					50				
Max. Drehzahl	$n_{max.}$ [U/min]	3500					3500				
Betriebstemperatur	$t$ [°C]	-20 - 130					-20 - 130				